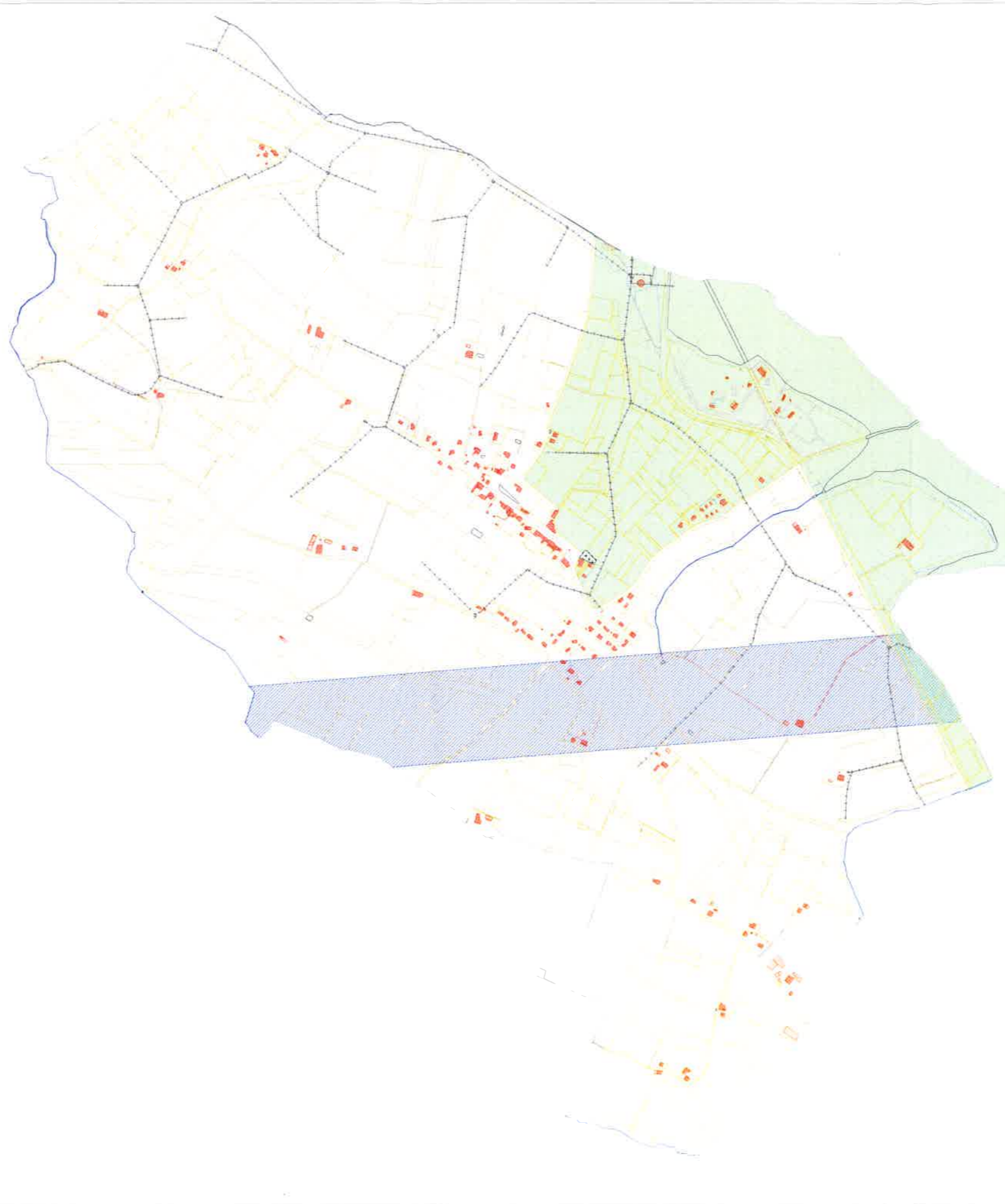



maître d'ouvrage <b>Commune de THOUX</b>	<b>PLU n°2</b>
plan local d'urbanisme plans:  servitudes d'utilités publiques	
direction départementale des Territoires du Gers	Echelle: 1/5000



**SERVITUDES  
déclarées d'utilité publique**

CODE	INTITULE	SYMBOLE
A2	Servitudes pour la pose des canalisations souterraines d'irrigation	←→←→←→
AC2	Servitudes de protection des sites et monuments naturels — inscrits	[Yellow box]
PM1	Servitude résultant des plans d'exposition aux risques naturels prévisibles - retrait confinement des arêtes	ensemble de la commune
PT2	Servitudes relatives aux transmissions radioélectriques concernant la protection contre les obstacles, des centres d'émission et de réception exploités par l'Etat	[Blue box]
T7	Servitudes aéronautiques à l'extérieur des zones de dégivrement concernant les installations particulières	ensemble de la commune

  
 P.L.U arrêté par délibération  
 du 11 Avril 2019

Reçu à la Sous-Préfecture  
 de Condom  
 le 29 AVR. 2019

**A2 Canalisations d'irrigation**

Servitude de passage

*Service:* CACG**AC2 Protection des sites et monuments naturels**

Articles R425.17, R425.18, R425.30 du Code de l'Urbanisme

*Inscrit*

Lac de Saint-Cricq

28/08/1975

*Service:* DRAC**PM1 r Plan de prévention des risques de retrait gonflement des argiles**

Prescriptions et interdictions figurent dans l'acte de servitude

28/02/2014

*Service:* DDT32**PT2 Télécommunications: protection contre les obstacles**

Limitation de hauteur

Auch-Embats - Bellegarde Ste Marie

30/08/1978

*Service:* France Télécom**T7 Protection aéronautique hors dégagement**

Autorisation pour hauteur supérieure à 50 m (100 m en agglomération)

*Service:* DGAC

P.L.U arrêté par délibération  
du 11 Avril 2019